



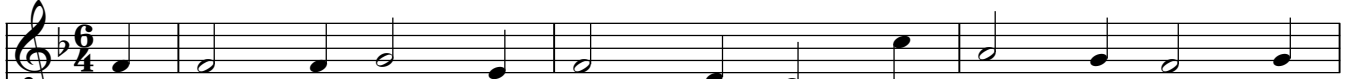
# GL 331 - Ist das der Leib, Herr Jesu Christ



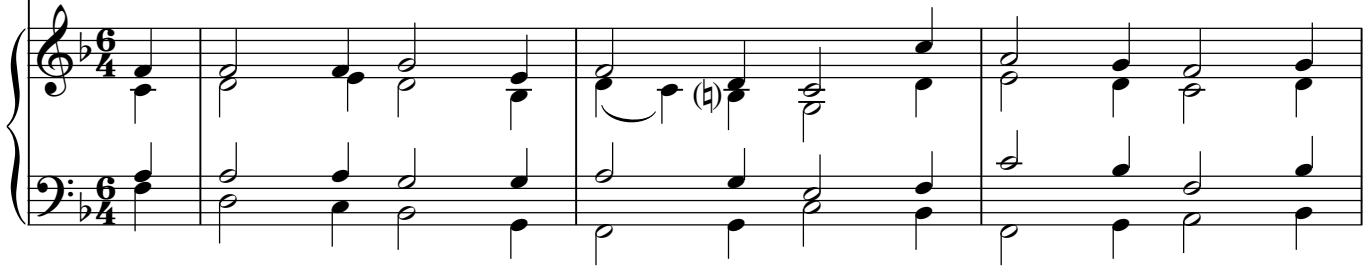
Satz: © Herbert Voß (1922-2006)  
Domorganist in Aachen

Text: Friedr. Spee von Langenfeld S.J. 1635  
Melodie: Würzburg 1628

1. Ist das der Leib, Herr Je - sus Christ, der tot im Grab ge -



2. Der Leib ist klar, klar wie Kri - stall, Ru - bi - nen gleich die  
3. Der Leib emp - fin - det nim - mer Leid, bleibt un - ver - letzt in  
4. O Leib, wie zart, o Leib, wie fein, dringst durch ver - schloss - ne  
5. Schnell ist der Leib, schnell und ge - schwind, gleich - wie ein Pfeil, gleich -  
6. Be - deck, o Mensch, dein Au - gen - licht! Vor die - ser Sonn be -



le - gen ist? Kommt, kommt, ihr Chri - sten jung und alt, schaut



Wun - den all, die Seel durch - strahlt ihn licht und rein wie  
E - wig - keit, gleich - wie so vie - le tau - send Jahr die  
Tü - ren ein, wie durch das Glas die Son - ne geht, da  
wie der Wind, gleich - wie die Welt viel tau - send Meil die  
steht es nicht. Kein Mensch auf die - ser Er - de kann den



die ver - klär - te Leibs - ge - stalt! Hal - le - lu - ja, Hal - le - lu - ja!



tau - send - fa - cher Son - nen - schein. Hal - le - lu - ja, Hal - le - lu - ja!  
Son - ne leuch - tet e - ben - klar. Hal - le - lu - ja, Hal - le - lu - ja!  
nichts den Strah - len wi - der - steht. Hal - le - lu - ja, Hal - le - lu - ja!  
Sonn um - läuft in schnel - ler Eil. Hal - le - lu - ja, Hal - le - lu - ja!  
Glanz der Gott - heit schau - en an. Hal - le - lu - ja, Hal - le - lu - ja!

